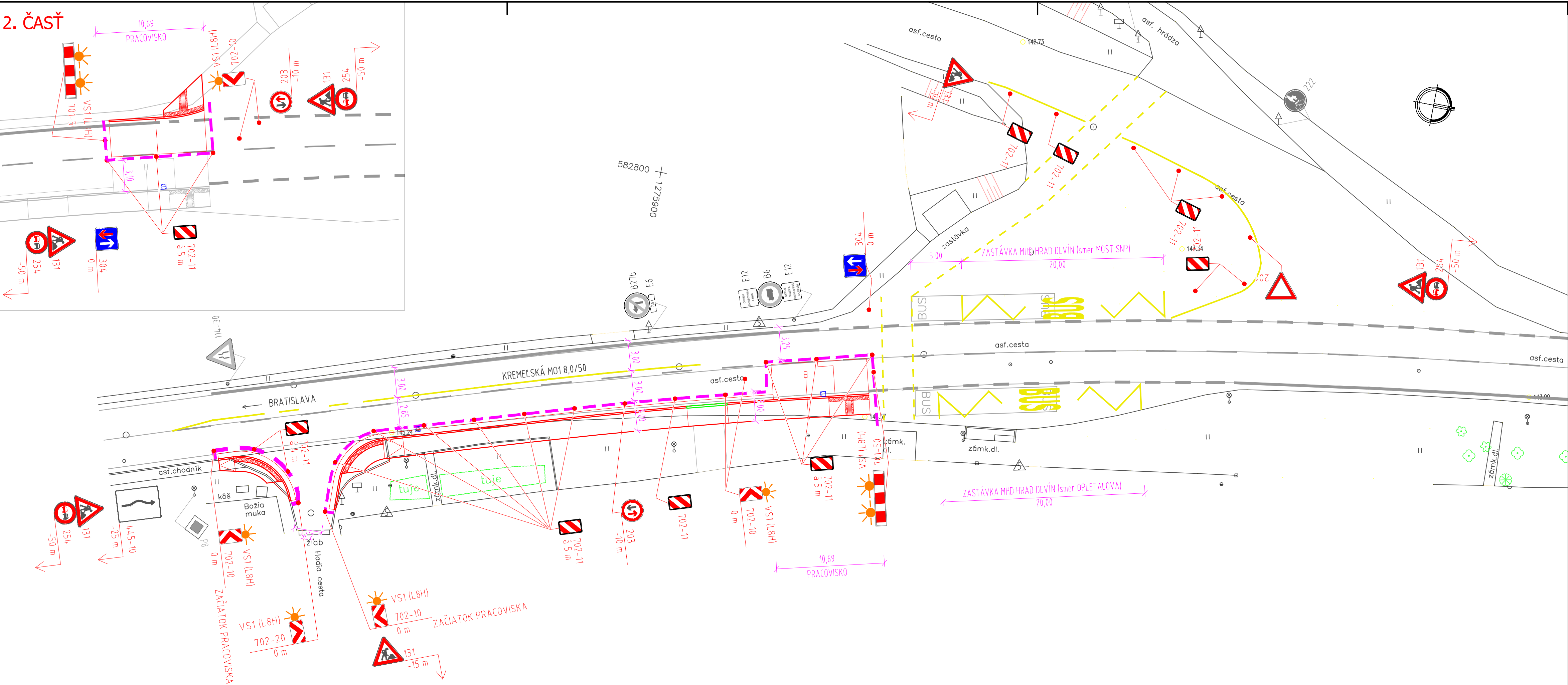


2. ČASŤ



1. ČASŤ

LEGENDA

- STAVEBNÉ ÚPRAVY - VYBUDOVANÉ
- STAVEBNÉ ÚPRAVY
- PRACOVISKO
- CESTNÝ BETÓNOVÝ OBRUBNÍK
- KASSELSKÝ ZÁSTAVKOVÝ OBRUBNÍK (+20 cm)
- BETÓNOVÝ OBRUBNÍK NÁBEHOVÝ
- ZVISLÉ DOPRAVNÉ ZNAČENIE - EXISTUJÚCE
- VODOROVNÉ DOPRAVNÉ ZNAČENIE - EXISTUJÚCE
- VODOROVNÉ DOPRAVNÉ ZNAČENIE - NOVÉ
- ZVISLÉ DOPRAVNÉ ZNAČENIE - DOČASNÉ A JEHO VZDIALENOSŤ OD PRACOVNÉHO MIESTA
- ZVISLÉ DOPRAVNÉ ZNAČENIE - DOČASNÉ A JEHO POLOHA
- VODOROVNÉ DOPRAVNÉ ZNAČENIE - DOČASNÉ
- GEODETICKÉ ZAMERANIE

POZNÁMKY

- GRAFICKÉ VYOBRAZENIE DOPRAVNÉHO ZNAČENIA JE LEN SCHÉMATICKÉ A SKUTOČNÉ VYOBRAZENIE MUSÍ BYŤ V SÚLADE S VYHLÁŠKOU MV SR 30/2020 Z.Z.
- DOČASNÉ ZVISLÉ DOPRAVNÉ ZNAČENIE MUSÍ BYŤ UMIESŤNÉ TAK, ABY NEZASAHovalo DO PREJAZDNEHO PROFILU KOMUNIKÁCIE (OKREM SMEROVACÍCH DOSEKÍ).
- PRENOSNÉ ZVISLÉ DOPRAVNÉ ZNAČENIE JE NAVRHOVANÉ V REFLEXNEJ ÚPRAVE A NA POZINKOVANEJ KONŠTRUKCII, STĹPKOCH OZNAČENÝCH ČERVENO-BIELYM VZOROM NA GUMENÝCH PODLOŽKÁCH, V ZMYSLE VYHLÁŠKY MV SR 30/2020 Z.Z. O DOPRAVNOM ZNAČENÍ, KTOROU SA VYKONÁVAJÚ NIEKOTRÉ USTANOVENIA ZÁKONA NR SR 8/2009 Z.Z. O CESTNEJ PŘEHÁVKE A O ZMENE A DOPLENENÍ NIEKOTRÝCH ZÁKONOV, TP 069, STN A TN 01 8020, STN 73 6101 A ICH NOVELIZÁCIÍ A ZMEN.
- HNED PO REALIZÁCI, RESPEKTÍVE PO UKONČENÍ PRÁČ SA PRENOSNÉ DZ ODSTRÁŇA A TO PROTI SMERU JAZDY VOZIDEL.
- TÁTO DOKUMENTÁCIA SLUŽI NA ZISKANIE STAVEBNÉHO POVOLENIA NA ODOSLANIE DOPRAVNÉHO ZNAČENIA STAVBY.
- NEODDELITELNOU SÚČASŤOU VÝKRESU JE TECHNICKÁ SPRÁVA, VŠETKY SPECIFIKÁCIE A OSTATNÉ VÝKRESY PROJEKTOVEJ DOKUMENTÁCIE.
- TÁTO DOKUMENTÁCIA NESMIE BYŤ REPRODUKOVANÁ, UPRAVOVANÁ ALEBO NÁPODOBOVANÁ BEZ PÍSMENNEHO SOHLASU AUTORA ALEBO ZODPOVEDNÉHO PROJEKTANTA.
- PROJEKTANT NENESIE ŽIADNU ZODPOVEDNOSŤ ZA ZMENY SKUTOČNÉ BEZ JEHO PÍSMENNEHO SOHLASU.
- SPÔSOB POUŽITIEJ TECHNOLOGIE, DIELENSKÉ VÝKRESY A POSTUPY VÝROBY JE V KOMPETENCII A NA ZODPOVEDNOSTI DOODÁVATEĽA.
- ROZMERY NEUVEDENÉ V TOMTO VÝKRESE NEMOŽNO ODMERAŤ.

ZMENA:		VYKONAL:		DÁTUM:	
d					
c					
b					
a					

INVESTOR:	HL. PROJEKTANT:	PROJEKTANT ČASŤ:
BRATISLAVA	HADE	NEVIANO DESIGN
HLAVNÉ MESTO SR BRATISLAVA PRIMACIÁLNE NÁM. Č.1, 814 99 BRATISLAVA	HADE s.r.o. JARABINKOVÁ 8D, 821 09, BRATISLAVA	NEVIANO Design s.r.o. SÍDLO: RAČIANSKA 26/D KANCELÁRIA: LAMAČSKÁ CESTA 45 841 03 BRATISLAVA

NÁZOV ZÁKAZY:	Bratislava, MČ Devín - PD Dobudovanie chodníka a priechodu pre chodcov na Kremeľskej ul. v Devíne
---------------	---

ČASŤ:	H. PLÁN ORGANIZÁCIE DOPRAVY	VYPRACOVAL:	Ing. M. Borš
OBJEKT:	SO 101-10 Úprava Kremeľskej ulice, SO 102-10 Chodníky SO 101-20 Úprava križovatky, SO 102-20 Chodníky a nástupištia MHD	TECHNICKÁ KONTROLA:	Ing. J. Antol
NÁZOV VÝKRESU:	SITUÁCIA DOČASNÉHO DOPRAVNÉHO ZNAČENIA 1. ETAPA	ZODPOVEDNÝ PROJEKTANT:	Ing. Gabriel Bálinť, PhD.
		STUPEŇ PD:	DSPRS
		DÁTUM:	05/2024
		MIERKA:	1:250
		POČET A4:	4x
		PRÍLOHA:	03.1

TÁTO DOKUMENTÁCIA JE DUŠEVNÝM MAJETKOM ZHOTOVITEĽA. ŽIADNA ČASŤ TEJTO DOKUMENTÁCIE NESMIE BYŤ REPRODUKOVANÁ ALEBO POUŽITÁ BEZ JEHO PÍSMENNEHO POVOLENIA.